

# Civic

Type S



### CZY ZAUWAŻYŁEŚ, ŻE WSPANIAŁE OSIĄGNIĘCIA NIGDY NIE PRZYCHODZĄ ŁATWO?

Kiedy Matsumoto-san, kierownik projektu Civica, po raz pierwszy ujrzał plany nowego samochodu powiedział: „Tego auta nie da się zbudować”. Po chwili dodał jednak: „Właśnie dlatego musimy je zbudować”. Inspiracją kryjącą się za projektem Civica była rewolucyjna. Głównym celem było płynne połączenie typowych dla Hondy rozwiązań technicznych z europejską sztuką projektowania pięknych kształtów nadwozia. W rezultacie powstał pojazd nieskłonny do kompromisów. Styl, moc, przestrzeń, wszechstronność – wszystko to zostało połączone w doskonałą całość.

**03 Stylistyka nadwozia**

**07 Stylistyka wnętrza**

**11 Osiaży**

**13 Bezpieczeństwo**

**15 Detale nadwozia**

**17 Detale wnętrza**

**19 Akcesoria**

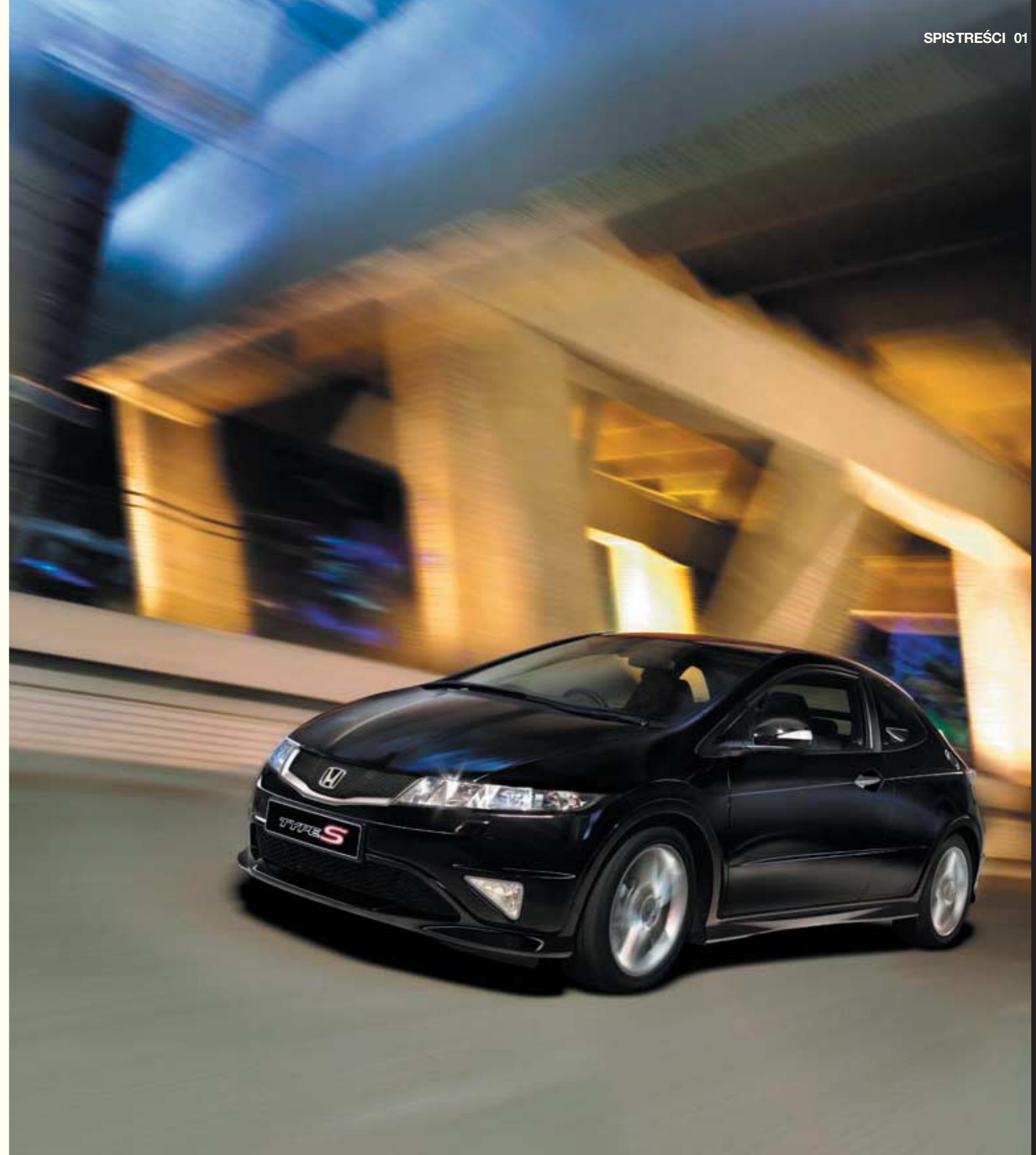
**21 Gama modelowa**

**23 Specyfikacje**

**24 Kolory**

**27 Słownik**

**29 Siła marzeń**



# Civic Type S

TAKI SAM, A JEDNAK INNY?

Na pierwszy rzut oka Civic Type S wygląda tak samo, jak każdy inny Civic, jednak przy bliższym poznaniu jawi się jako samochód o wyjątkowej osobowości i sportowych ambicjach. Nadwozie nowego Civica zostało nieznacznie przeprojektowane, przez co powstała wersja ukierunkowana na doskonałe osiągi i właściwości jezdne.





#### PROSTO DO CELU

Nasi projektanci stworzyli wersję Type S nie tylko po to, aby doskonale się prezentowała, ale również spełniała określoną funkcję. Zmodyfikowane nadwozie doskonale współgra z nisko położonym środkiem ciężkości, a o dodatkową precyzję dba kolumna kierownicza o zwiększonej sztywności. Wszystkie te zmiany, łącznie z 17-calowymi obręczami aluminiowymi, potęgują sportowe wrażenia, podczas gdy szersze o 20 mm opony zapewniają lepszą przyczepność. Zawieszenie również zostało zmodyfikowane w celu poprawienia osiągnięć; stabilizatory o większej średnicy z przodu i z tyłu zapewniają mniejsze przechyły nadwozia. Co najważniejsze, doskonały rozkład masy wpłynął pozytywnie na właściwości jezdne Civica Type S sprawiając, że nowa Honda daje ogromną radość z prowadzenia.



### SKONCENTRUJ SIĘ NA DRODZE W WYŚCIGOWYM STYLU

Nasze wyścigowe dziedzictwo pozwoliło nam zrozumieć, w jaki sposób kierowcy rajdowi odczytują informacje. Na tej podstawie stworzyliśmy dwupoziomą deskę rozdzielczą ze strefą zwróconą ku kierowcy, gdzie wszystko znajduje się w zasięgu ręki, pozycja siedząca jest idealna, a Ty możesz w pełni skoncentrować się na drodze. Kluczowym elementem jest wyświetlacz wielofunkcyjny, który wszelkie istotne informacje pokazuje w taki sposób, aby ograniczyć do minimum ruch oczu pomiędzy drogą a wskaźnikami. Górna część zestawu wskaźników podaje informacje na temat prędkości jazdy, aktualnej godziny oraz wybranego kanału radiowego. W opcji znajduje się tu również ekran systemu nawigacji satelitarnej. Dolna część informuje o średniej prędkości, zużyciu paliwa, temperaturze zewnętrznej i dystansie możliwym do pokonania przy dostępnym w zbiorniku paliwie, a umieszczone tu przyciski sterują układem ogrzewania. W rezultacie, kierowca staje się częścią samochodu i z jeszcze większą przyjemnością pokonuje kolejne zakręty. To właśnie tej więzi nigdy nie zerwiemy.



PEŁEN KOMFORT,  
PEŁNA KONTROLA

W Hondzie przywiązujemy wagę do najmniejszych detali, dlatego nawet siedzenia Civica Type S przyciągają uwagę nowoczesnym wyglądem i precyzyjnym wykończeniem. Sportowo wyprofilowane fotele posiadają tapicerkę z Alkantary, która w naturalny sposób dopasowuje się do kształtów Twojego ciała. Wszystko to sprawia, że czujesz się komfortowo i masz pełną kontrolę nad samochodem.

## TRZY SILNIKI, JEDEN CEL

Wierzmy, że silniki mogą być lżejsze, cichsze, mocniejsze i bardziej przyjazne środowisku, dlatego model Type S wyposażyliśmy w trzy doskonałe jednostki napędowe. Silniki 1.4 i 1.8 i-VTEC cechują się ponadprzeciętnymi osiąganiami przy spalaniu paliwa na poziomie samochodu z napędem o niższej pojemności skokowej. Wysokoprężny silnik 2.2 i-CTDi jest cichy i charakteryzuje się wysoką kulturą pracy. To idealne połączenie osiągow, niskiego zużycia paliwa i czystej satysfakcji z jazdy.

Wszystkie jednostki są połączone z wyjątkowo precyzyjną, 6-biegową skrzynią manualną, pozwalającą na sportową i przyjemną jazdę. Większy z silników benzynowych dostępny jest także z opcjonalną zautomatyzowaną przekładnią manualną i-SHIFT (AMT), która pozwala na wybór trybu pracy dostosowanego do indywidualnych potrzeb kierowcy. W manualnym lub automatycznym trybie pracy przekładni i-SHIFT, biegi można zmieniać za pomocą łopatek umieszczonych przy kole kierownicy. Po naciśnięciu przycisku „Sport” w którymkolwiek z trybów pracy przekładni, jej praca zmieni się na bardziej sportową, oferując lepsze przyspieszenie i więcej radości z jazdy.



## NIEBEZPIECZNIE UZALEŻNIAJĄCY, KOJĄCO BEZPIECZNY

Type S stanowi przykład tego, iż bezpieczeństwo może być ekscytujące. Doskonałą ochronę przed skutkami czołowego zderzenia zapewnia pasażerom struktura nadwozia zaprojektowana w technice zaawansowanej kompatybilności pojazdów (ACE), która rozprasza energię uderzenia z dala od przedziału pasażerskiego poprzez elementy szkieletu nadwozia. W standardowym wyposażeniu znajdują się także poduszki powietrzne, układ zapobiegający blokowaniu się kół podczas hamowania (ABS), układ elektronicznego rozdziału siły hamowania (EBD) oraz system kontroli stabilności jazdy (VSA). Przed testami bezpieczeństwa samochodu ocenie poddaliśmy same centra badawcze. Nie znaleźliśmy obiektu, który spełniałby nasze wymagania, więc zbudowaliśmy własny. Tochi to największa placówka tego typu na świecie. Znajduje się tu także najbardziej zaawansowany na świecie model manekina testowego o nazwie Polar II. Wiemy więc, jak najlepiej chronić pasażerów pojazdu i pieszych. Czy nie czujesz się lepiej wiedząc, jak bezpieczna jest Honda Civic Type S?



**1. ALUMINIOWE OBREĆCZE**  
Aluminiowe obręcze w rozmiarach od 17 do 18 cali pozwalają dopasować wygląd samochodu do indywidualnych upodobań kierowcy.



1

**2. PRZEDNIE ŚWIATŁA PRZECIWMGIELNE**  
Przednie światła przeciwmgielne w kształcie trójkąta zapewniają bezpieczeństwo i lepszą widoczność w trudnych warunkach pogodowych.



2

**3. OSŁONA CHŁODNICY**  
Osłona chłodnicy o nowym kształcie zapewnia bardziej sportowy wygląd.



3

**4. EMBLEMAT CIVIC**  
Chromowany emblemat Civic jest uzupełnieniem designu nadwozia.



4

**5. POKRYWA WLEWU PALIWA**  
Wykonana z aluminium pokrywa wlewu paliwa pokazuje dbałość o detale.



5



6



7

**6. KLAMKI PRZEDNICH DRZWI**  
Chromowane klamki przednich drzwi są stylistyczną konsekwencją pojawiającego się w wielu detalach nadwozia trójkątnego kształtu. Piękna forma nie odbiera im funkcjonalności.

**7. TYLNY SPOILER**  
Wyprofilowany spoiler umieszczony w tylnej szybie poprawia aerodynamikę nadwozia.

**8. TYLNE LAMPY ZESPOLONE**  
Tylne lampy zespolone nawiązują stylistycznie do przednich reflektorów zachodzących na boki samochodu i zapewniają bardzo dobrą widoczność.



8

**9. LUSTERKA BOCZNE**  
Boczne lusterka ze zintegrowanymi kierunkowskazami są doskonale widoczne dla innych użytkowników drogi.

**10. KOŃCÓWKI UKŁADU WYDECHOWEGO**  
Trójkątne końcówki układu wydechowego stanowią rozwinięcie tematu stylistycznego nadwozia Civica, występującego od części czołowej, aż po tył samochodu.



9



10

**1. TEMPOMAT**

Przyciski obsługujące tempomat umieszczono na kole kierownicy. Wystarczy jedynie wybrać odpowiednią prędkość, a system utrzyma ją automatycznie, ułatwiając tym samym długie podróże autostradą.

**2. WYŚWIETLACZ WIELOFUNKCYJNY**

Wielofunkcyjny komputer pokładowy wyświetla informacje odnośnie zużycia paliwa, zasięgu na paliwie w zbiorniku czy poziomu oleju.

**3. LISTWY PROGOWE TYPE S**

Listwy progowe Type S dodają autu charakteru i uzupełniają temat stylistyczny, przejawiający się w chromowanych detalach nadwozia.

**4. POKRĘTŁO WIELOFUNKCYJNE**

Pokrętko wielofunkcyjne pozwala na intuicyjne sterowanie systemem nawigacji satelitarnej, systemem audio i układem klimatyzacji.

**5. NAWIGACJA SATELITARNA**

System nawigacji satelitarnej z funkcją sterowania głosowego pomaga odnaleźć najbardziej optymalną drogę do celu.



1



2



6



7



3



8



4



5



9



10

**6. PRZYCISKI STERUJĄCE SYSTEMEM AUDIO**

Umieszczone na kierownicy przyciski sterujące systemem audio pozwalają na regulację poziomu głośności, wybór utworu oraz źródła dźwięku, co odbywa się w bezpieczny sposób, nie rozpraszaając uwagi kierowcy.

**7. KOŁO KIEROWNICY OBSZYTE SREBRNĄ NICIĄ**

Koło kierownicy obszyte srebrną nicią podkreśla sportowy charakter wnętrza.

**8. PANORAMICZNE OKNO DACHOWE**

Panoramyczne okno dachowe rozświetla wnętrze samochodu, powiększając optycznie przestrzeń dostępną w przedziale pasażerskim.

**9. ALUMINIOWE NAKŁADKI NA PEDAŁY**

Aluminiowe nakładki na pedały podkreślają sportowy charakter auta.

**10. PRZYCISK START**

Przycisk START uruchamiający silnik odzwierciedla sportowe dziedzictwo Hondy.

**SPEŁNIJ MARZENIA**

Dopasuj Hondę Civic do swoich indywidualnych potrzeb z zakresu komfortu, osiągow i właściwości jezdnych. Pełna lista elementów akcesoryjnych dostępna jest pod adresem [www.honda-access.com](http://www.honda-access.com) i u Autoryzowanych Dealerów.

**1 i 2. PRZEDNIE, BOCZNE I TYLNE LISTWY OCHRONNE**

Komplet stylowych listew chroni nadwozie przed zadrapaniami i wgnieceniami.

**TYLNE CZUJNIKI PARKOWANIA**

Tylne czujniki ułatwiają parkowanie w ciasnych miejscach, ostrzegając dźwiękowo o zbliżającej się przeszkodzie.

**PRZEDNIE I TYLNE SPOILERY DOLNE**

Dyskretne spoilery dolne dodają Hondzie Civic sportowych cech oraz sprawiają, że jej sylwetka nabiera rasowego charakteru.

**TYLNY SPOILER**

Tyłny spoiler przedłuża płynne linie nadwozia Civica i dodaje im dynamiki.

**3 i 4. EMBLEMATY I ZNACZKI TYPE S**

Emblematy i znaczki z logo Type S wyodrębniają indywidualny styl Civica.



1



2



3



4



5



6



7



8

**5. PRZENOŚNY SYSTEM NAWIGACYJNY**

- Możliwość automatycznego montowania i demontażu w uchwycie Hondy.
- Mapy Europy, łącznie ze stacjami benzynowymi, salonami dealerskimi Hondy i lokalnymi atrakcjami turystycznymi.\*
- Unikalna osłona antyrefleksyjna, nie odbijająca promieni słonecznych wpadających do wnętrza przez przednią szybę.
- Interface Bluetooth®, umożliwiający bezpieczne wykonywanie połączeń telefonicznych.\*\*
- Zestaw podróży, w którego skład wchodzi odtwarzacz MP3, przeglądarka plików JPEG i odtwarzacz książek zapisanych w formacie audio.

**6. POKRYWA WLEWU PALIWA**

Wykonana z aluminium i finezyjnie wykończona pokrywa wlewu paliwa odzwierciedla sportowy charakter auta.

**7. PANELE WEWNĘTRZNE**

Dodaj wnętrzu indywidualnych cech dzięki panelom o strukturze karbonu.

**8. PODŚWIETLANE LISTWY PROGOWE**

Podświetlane listwy progowe zapewniają dodatkową ochronę, a podświetlone na niebiesko logo Type S podkreśla nowoczesny styl wnętrza.

\* Informacje dotyczące zasięgu map dostępne są u Autoryzowanego Dealera.

\*\* Lista kompatybilnych telefonów komórkowych dostępna jest u Autoryzowanego Dealera.

1.4 i-VTEC TYPE S  
1.8 i-VTEC TYPE S  
2.2 i-CTDi TYPE S

17-calowe obręcze aluminiowe  
(16-calowe dla wersji 1.4 i-VTEC TYPE S)  
6-biegowa przekładnia manualna  
Wyświetlacz wielofunkcyjny  
Przednie i boczne poduszki powietrzne SRS  
Kurtyny powietrzne SRS  
System kontroli stabilności jazdy (Vehicle Stability Assist – VSA)

Klimatyzowany schowek przed pasażerem  
Sterowanie radiem z kierownicy  
Elektrycznie regulowane szyby  
Elektrycznie regulowane i podgrzewane lusterka  
ABS, EBD, BA

Opcjonalna, zautomatyzowana przekładnia manualna i-SHIFT (AMT) – dostępna w wersji 1.8 TYPE S  
Klimatyzacja automatyczna  
Aluminiowe nakładki na pedały i podnóżek  
Odtwarzacz płyt CD z funkcją odtwarzania plików MP3  
Wejście AUX  
Koło kierownicy obszyte skórą



Na zdjęciu: Honda Civic 2.2 i-CTDi TYPE-S w kolorze Alabaster Silver Metallic

1.8 i-VTEC TYPE S PLUS  
2.2 i-CTDi TYPE S PLUS

17-calowe obręcze aluminiowe  
Czujnik deszczu  
Listwy zewnętrzne lakierowane w kolorze nadwozia  
Spryskiwacze reflektorów  
Reflektory HID  
Przednie światła przeciwmgielne  
Tylne czujniki cofania  
6-biegowa przekładnia manualna  
Wyświetlacz wielofunkcyjny  
Przednie i boczne poduszki powietrzne SRS  
Kurtyny powietrzne SRS

System kontroli stabilności jazdy (Vehicle Stability Assist – VSA)  
Klimatyzowany schowek przed pasażerem  
Aluminiowe nakładki na pedały i podnóżek  
Odtwarzacz płyt CD z funkcją odtwarzania plików MP3  
Opcjonalny system nawigacji satelitarnej z interfejsem Bluetooth®  
Dwustrefowa klimatyzacja automatyczna  
Tempomat  
Głośniki wysokotonowe

Podgrzewane przednie fotele  
Wejście USB/AUX  
Sterowanie radiem z kierownicy  
Elektrycznie regulowane szyby  
Elektrycznie regulowane, podgrzewane i składane lusterka  
ABS, EBD, BA  
Autoalarm  
Panoramiczne okno dachowe  
Automatyczne światła  
Opcjonalna, zautomatyzowana przekładnia manualna i-SHIFT (AMT) – dostępna w wersji 1.8 TYPE S PLUS



Na zdjęciu: Honda Civic 1.8 i-VTEC TYPE-S PLUS w kolorze Crystal Black Pearl



Na zdjęciu: Wnętrze z czarną tapicerką z Alkantary oraz 6-biegową przekładnią manualną



Na zdjęciu: Wnętrze z czarną tapicerką z Alkantary, przekładnią i-SHIFT i nawigacją satelitarną

## DANE TECHNICZNE

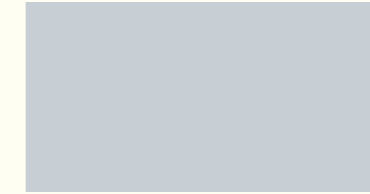
Silnik	1.4 i-VTEC Type-S	1.8 i-VTEC Type-S	1.8 i-VTEC Type-S Plus	2.2 i-CTDi Type-S	2.2 i-CTDi Type-S Plus
Typ	i-VTEC	i-VTEC	i-VTEC	i-CTDi	i-CTDi
Pojemność skokowa (cm³)	1339	1799	1799	2204	2204
Średnica cylindra x skok tłoka (mm)	73x80	81x87,3	81x87,3	85x97,1	85x97,1
Stopień sprężania	10,5	10,5	10,5	16,7	16,7
Typ paliwa	Pb95	Pb95	Pb95	Diesel	Diesel
Moc maksymalna (kW/obr./min.)	73/6000	103/6300	103/6300	103/4000	103/4000
Moc maksymalna (KM/obr./min.)	100/6000	140/6300	140/6300	140/4000	140/4000
Maksymalny moment obrotowy (Nm/obr./min.)	127/4800	174/4300	174/4300	340/2000	340/2000
<b>Skrzynia biegów</b>					
6-biegowa manualna	■	■	■	■	■
6-biegowa zautomatyzowana przekładnia i-SHIFT	-	○	○	-	-
<b>Osiągi (man./i-SHIFT)</b>					
Prędkość maksymalna (km/h)	177	205 / 205	205 / 205	205	205
Przyspieszenie 0-100 km/h (sekundy)	13	8,9 / 10,9	8,9 / 10,9	8,7	8,7
<b>Zużycie paliwa (man./i-SHIFT)</b>					
Cykl miejski (l/100 km)	7,3	8,8 / 8,4	8,8 / 8,4	6,6	6,6
Cykl pozamiejski (l/100 km)	5,0	5,5 / 5,2	5,5 / 5,2	4,3	4,3
Cykl mieszany (l/100 km)	5,9	6,7 / 6,4	6,7 / 6,4	5,1	5,1
Emisja CO <sub>2</sub> (g/km)	135	155 / 152	155 / 152	136	136
Pojemność zbiornika paliwa (litry)	50	50	50	50	50
<b>Obręcze i opony</b>					
Rozmiar opon	205/55R16 85H	225/45R17 89V	225/45R17 89V	225/45R17 89V	225/45R17 89V
Rozmiar obręczy	16x6 1/2J	17x7J	17x7J	17x7J	17x7J
16-calowe obręcze aluminiowe	■	-	-	-	-
17-calowe obręcze aluminiowe	○	■	■	■	■
Dojazdowe koło zapasowe	■	■	■	■	■
<b>Masy (kg)</b>					
Masa własna	1171	1191	1191	1308	1308
Maksymalna masa całkowita	1690	1750	1750	1890	1890
Maksymalna masa przyczepy (z hamulcami/bez hamulców)	1200/500	1400/500	1400/500	1500/500	1500/500
Maksymalny nacisk na hak (kg)	75	75	75	75	75
Pojemność bagażnika siedzenia rozłożone / siedzenia złożone (VDA – litry)	415 / 1282	415 / 1282	415 / 1256	415 / 1282	415 / 1256
<b>Zawieszenie</b>					
Zawieszenie z przodu	kolumny McPhersona	kolumny McPhersona	kolumny McPhersona	kolumny McPhersona	kolumny McPhersona
Zawieszenie z tyłu	belka skrętna	belka skrętna	belka skrętna	belka skrętna	belka skrętna
<b>Układ hamulcowy</b>					
Hamulce z przodu	Tarcze wentylowane	Tarcze wentylowane	Tarcze wentylowane	Tarcze wentylowane	Tarcze wentylowane
Hamulce z tyłu	Tarcze	Tarcze	Tarcze	Tarcze	Tarcze
Średnica tarcz hamulcowych z przodu (mm)	282	282	282	282	282
Średnica tarcz hamulcowych z tyłu (mm)	260	260	260	260	260

■ standard; ○ opcja; - niedostępne

Pięć kolorów, pięć możliwości. Jakie wrażenie pragniesz wywołać? Gorącookrwiasta czerwień czy głęboka, tajemnicza czern? A może ekstrawagancki pomarańczowy? Którykolwiek kolor wybierzesz, możesz być pewny, że wyróżnisz się z tłumu dzięki wielowarstwowej powłoce z warstwą ochronną. Pokaż swoje prawdziwe oblicze.



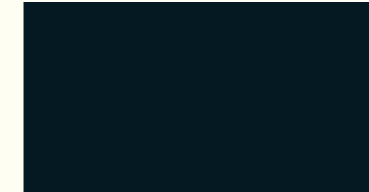
MILANO RED



ALABASTER SILVER METALLIC



POLISHED METAL METALLIC



CRYSTAL BLACK PEARL



DEEP SAPPHIRE BLUE PEARL

1785 mm (szerokość bez lusterek)  
2046 mm (szerokość z lusterkami)

1460 mm



2638 mm (rozstaw osi)

4275,5 mm

## WYPOSAŻENIE

Silnik	1.4 i-VTEC Type-S	1.8 i-VTEC Type-S	1.8 i-VTEC Type-S Plus	2.2 i-CTDi Type-S	2.2 i-CTDi Type-S Plus
<b>Instrumenty pokładowe</b>					
Wyświetlacz wielofunkcyjny MID	■	■	■	■	■
Wielofunkcyjne koło kierownicy	■	■	■	■	■
Wskaźnik zmiany przełożenia	■	■	■	■	■
Sygnal przypomnienia o zgaszeniu świateł	■	■	■	■	■
Halogenowe reflektory regulowane od wewnątrz	■	■	–	■	–
Obrotomierz	■	■	■	■	■
Cyfrowy zegar	■	■	■	■	■
Cyfrowy licznik przebiegu	■	■	■	■	■
Cyfrowy wskaźnik zużycia paliwa	■	■	■	■	■
Wskaźnik temperatury zewnętrznej	■	■	■	■	■
Regulowane natężenie podświetlenia deski rozdzielczej	■	■	■	■	■
Wskaźnik niskiego poziomu paliwa	■	■	■	■	■
<b>Nadwozie</b>					
Szklany dach panoramiczny z elektrycznie sterowaną zasłoną	–	–	■	–	■
Zderzaki w kolorze nadwozia	■	■	■	■	■
Lusterka zewnętrzne w kolorze nadwozia	■	■	■	■	■
Klamki zewnętrzne w kolorze srebrnym	■	■	■	■	■
Zewnętrzne listwy dolne w kolorze nadwozia	–	–	■	–	■
Reflektory ksenonowe typu HID z układem samopoziomującym	–	–	■	–	■
Przednie światła przeciwmgielne	○	○	■	○	■
Antena dachowa zintegrowana z tylną szybą	■	■	■	■	■
Elektrycznie regulowane i podgrzewane lusterka zewnętrzne	■	■	■	■	■
Elektrycznie składane lusterka zewnętrzne	–	–	■	–	■
Kierunkowskazy zintegrowane z lusterkami zewnętrznymi	■	■	■	■	■
Podwójne chromowane wykończenie układu wydechowego	■	■	■	■	■
Spoiler przy tylnej szybie	■	■	■	■	■
<b>Komfort i udogodnienia</b>					
Klimatyzacja automatyczna z filtrem przeciwpyłkowym	■	■	–	■	–
Dwustrefowa klimatyzacja automatyczna z filtrem przeciwpyłkowym	–	–	■	–	■
Kolumna kierownicy regulowana w dwóch płaszczyznach	■	■	■	■	■
Łopatkę do przełączania biegów przy kierownicy (dla skrzyni i-SHIFT)	–	■	■	–	–
Tempomat	–	–	■	–	■
Chłodzony i podświetlany schówek pasażera	■	■	■	■	■
Elektryczne wspomaganie układu kierowniczego (EPS)	■	■	■	■	■
Skórzana kierownica	■	■	■	■	■
Aluminiowe nakładki na pedały i podnóżek	■	■	■	■	■
Elektrycznie sterowane szyby przednie	■	■	■	■	■
Czujniki parkowania tył w kolorze nadwozia	○	○	■	○	■
Wycieraczki z czujnikiem deszczu	–	–	■	–	■
Automatyczne światła	–	–	■	–	■
Popielniczka i zapalniczka z przodu	■	■	■	■	■
Kieszonka na oparciu fotela pasażera	■	■	■	■	■
Podłokietnik z przodu	■	■	■	■	■
Uchwyty na napoje z przodu	■	■	■	■	■
Uchwyty na napoje z tyłu	■	■	■	■	■
Lusterko w osłonie przeciwsłonecznej kierowcy i pasażera	■	■	■	■	■
Podświetlenie lusterek w osłonach przeciwsłonecznych	■	■	■	■	■
Oświetlenie z przodu i z tyłu	■	■	■	■	■
Oświetlenie punktowe z przodu	■	■	■	■	■

Silnik	1.4 i-VTEC Type-S	1.8 i-VTEC Type-S	1.8 i-VTEC Type-S Plus	2.2 i-CTDi Type-S	2.2 i-CTDi Type-S Plus
Oświetlenie przestrzeni na nogi	○	○	■	○	■
Oświetlenie bagażnika	■	■	■	■	■
<b>Siedzenia</b>					
Podgrzewane fotele przednie	–	–	■	–	■
Tapicerka Alcantara	■	■	■	■	■
Regulowana manualnie wysokość fotela kierowcy	■	■	■	■	■
Centralny zagłówek z tyłu i trzypunktowy pas bezpieczeństwa	■	■	■	■	■
Tyłne siedzenia składane asymetrycznie w stosunku 60:40	■	■	■	■	■
<b>Bezpieczeństwo</b>					
System kontroli stabilności toru jazdy VSA (Vehicle Stability Assist)	■	■	■	■	■
Układ zapobiegający blokowaniu kół ABS	■	■	■	■	■
Układ elektronicznego rozdziału siły hamowania EBD	■	■	■	■	■
System wspomagania siły hamowania BA	■	■	■	■	■
System kontroli ciśnienia w oponach DWS	■	■	■	■	■
Aktywne zagłówki przednie	■	■	■	■	■
3 zagłówki z tyłu	■	■	■	■	■
5 x 3-punktowe pasy bezpieczeństwa z blokadą	■	■	■	■	■
Dwustopniowe przednie poduszki powietrzne SRS	■	■	■	■	■
Boczne poduszki powietrzne SRS	■	■	■	■	■
Kurtyny powietrzne SRS (z przodu i z tyłu)	■	■	■	■	■
Napinacze przednich pasów bezpieczeństwa	■	■	■	■	■
Regulowana wysokość przednich pasów bezpieczeństwa	■	■	■	■	■
Mocowania fotelika dziecięcego ISOFix	■	■	■	■	■
Spryskiwacze reflektorów	–	–	■	–	■
Uchwyty mocujące w bagażniku	■	■	■	■	■
Boczne belki wzmacniające w drzwiach	■	■	■	■	■
Umieszczone wysoko trzecie światło stopu w technologii LED	■	■	■	■	■
Przełącznik dezaktywujący poduszkę powietrzną pasażera	■	■	■	■	■
<b>Zabezpieczenia</b>					
Centralny zamek	■	■	■	■	■
System zdalnego sterowania zamkami (łącznie z zamkiem bagażnika)	■	■	■	■	■
2 komplety kluczyków z systemem zdalnego sterowania	■	■	■	■	■
Autoalarm	○	○	■	○	■
Dynamicznie kodowany immobilizer	■	■	■	■	■
Zintegrowany panel systemu audio	■	■	■	■	■
Półka bagażnika	■	■	■	■	■
<b>Pokładowy system rozrywki</b>					
Przednie głośniki	■	■	■	■	■
Tyłne głośniki	■	■	■	■	■
Głośniki wysokotonowe	○	○	■	○	■
Sterowanie radiem z kierownicy	■	■	■	■	■
Radio stereo CD z RDS i MP3	■	■	■	■	■
Zmieniarka na 8 CD	○	○	○	○	○
System regulacji głośności w zależności od prędkości jazdy	■	■	■	■	■
Nawigacja satelitarna z Bluetooth wbudowana w panel centralny	–	–	○	–	○
Kamera cofania*	–	–	○	–	○
Nawigacja satelitarna akcesoryjna	○	○	○	○	○
AUX Jack	■	■	■	■	■
USB	–	–	■	–	■

■ standard; ○ opcja; – niedostępne; \* dostępna dla wersji z nawigacją satelitarną wbudowaną w panel centralny

## ABS

Układ zapobiegający blokowaniu kół podczas awaryjnego hamowania, który redukuje ryzyko poślizgu na mokrych, oblodzonych i luźnych powierzchniach oraz pozwala utrzymać kontrolę nad pojazdem.

## Aktywne zagłówki

Aktywne zagłówki na fotelach kierowcy i pasażera pozwalają zredukować prawdopodobieństwo urazów szyjnych w przypadku uderzenia w tył samochodu. Gdy kierowca (lub pasażer) wciskany jest w fotel przez siły zderzenia, jego bezwładność oddziałuje na wbudowaną w fotel sztywną płytę, która z kolei połączona została z zagłówkiem tak, by wypchnąć go do przodu, ograniczając odchylenie głowy i obciążenie kręgow szyjnych w czasie zderzenia.

## ACE – nadwozie zaprojektowane w technice zaawansowanej kompatybilności pojazdów

W konstrukcji Hondy Civic wykorzystana została nowatorska struktura ramowa, zaprojektowana w celu zredukowania intensywnej siły działającej na osoby znajdujące się w samochodzie w trakcie zderzenia czołowego. Struktura typu ACE to nowoczesna konstrukcja, która rozprasza i pochłania energię zderzenia na większej powierzchni, zwiększając bezpieczeństwo wszystkich osób znajdujących się w kabinie samochodu.

## Aerodynamika

Pojęcie aerodynamiki odnosi się do zdolności pokonywania oporów powietrza, które działają na nadwozie podczas jazdy. Im mniejszy współczynnik oporów powietrza (Cx),

tym bardziej aerodynamiczny kształt nadwozia. Aerodynamiczna sylwetka pozwala na obniżenie spalania i hałasu oraz pozwala lepiej panować nad pojazdem. Wartość Cx pomnożona przez przekrój poprzeczny powierzchni samochodu daje opór powietrzny samochodu.

## Brake Assist – system wspomagania hamowania w sytuacjach awaryjnych

W przypadku awaryjnego hamowania, system wykrywa gwałtowne naciśnięcie pedału hamulca i automatycznie zwiększa siłę hamowania, co skraca dystans potrzebny do zatrzymania. System przestaje działać zaraz po zdjęciu nogi z hamulca.

## CO<sub>2</sub>

Dwutlenek węgla to jeden z gazów szklarnianych, który w dużym stopniu przyczynia się do powstawania efektu cieplarnianego. Im niższa emisja CO<sub>2</sub>, tym lepiej dla środowiska.

## Common rail

Silniki Diesla z systemem common rail posiadają zasobnik paliwa w pobliżu głowicy cylindrów. Wysokie ciśnienie paliwa pozwala na wtryskiwanie do komory spalania wyjątkowo precyzyjnie dobranych dawek paliwa oraz na bardziej efektywne spalanie. Czyni to silnik bardziej ekonomicznym, cichszym oraz bardziej przyjaznym środowisku.

## Drive-by-wire – system elektronicznego sterowania przepustnicą

Mechaniczne połączenie pedału przyspieszania z silnikiem jest tu

zastąpione czujnikami, które wykrywają położenia przepustnicy i przekazują te informacje bezpośrednio do układu nadzorującego pracę silnika. Zapewnia to natychmiastowe, a jednocześnie płynne reakcje silnika na ruchy pedału przyspieszania.

## EBD – elektroniczny system rozdziału siły hamowania

EBD działa w połączeniu z układem ABS, analizując rozkład obciążeń na osie samochodu i automatycznie regulując siłę hamowania przednich i tylnych kół, co pozwala na stabilizację kierunku jazdy samochodu.

## Ergonomia

Ergonomika to nauka stosowana obejmująca projektowanie przestrzeni, w tym przypadku kabiny pojazdu, w celu zapewnienia pasażerom maksymalnego komfortu i bezpieczeństwa. Innymi słowy, oznacza to rozmieszczenie wszelkich przełączników i wskaźników w łatwo dostępnych miejscach. Dotyczy to również foteli, które zapewniają pełny komfort.

## Zużycie paliwa

Zgodnie z rozporządzeniami agencji VCA (Vehicle Certification Agency), wszyscy producenci samochodów podają dane dotyczące zużycia paliwa oraz emisji CO<sub>2</sub>. Umożliwia to porównanie modeli samochodów różnych marek. Testom poddawane są modele w podstawowej wersji wyposażeniowej; pod uwagę nie jest brane dodatkowe wyposażenie, takie jak koła i opony o większych rozmiarach, które może zaważyć na wynikach testu. Test przeprowadzany jest na specjalnym urządzeniu pomiarowym; samochód nie jest

dotatkowo obciążony – w kabinie pasażerskiej znajduje się jedynie kierowca. Nie uwzględnia się również indywidualnego stylu jazdy kierowcy, który w drogowych warunkach eksploatacji w dużym stopniu odbija się na zużyciu paliwa.

## i-CTDi

Silnik i-CTDi Hondy – ‘i’ oznacza inteligentny – to jednostka z bezpośrednim wtryskiem paliwa, w której zastosowano nowoczesny system common rail oraz turbosprężarkę o zmiennej geometrii. W rezultacie, silnik jest cichy, zachowuje wysoką kulturę pracy, jest mocny i bardziej oszczędny.

## i-VTEC

Elektronicznie sterowany układ zmiennych faz rozrządu i-VTEC kontroluje czas otwarcia i wznios zaworów dolotowych każdego z cylindrów, optymalizując zarówno wydajność objętościową, jak i proces spalania mieszanki powietrzno-paliwowej. Rezultatem jest niższe spalanie, niższa emisja CO<sub>2</sub> oraz lepsze osiągi.

## Oświetlenie i widoczność

Civic zawiera kilka podzespołów zapewniających lepszą widoczność. Opcjonalne reflektory HID lepiej oświetlają drogę, a montowane nisko lampy przeciwmgielne zapewniają lepszą widoczność podczas mgły. Topowe wersje wyposażeniowe mogą również zostać wyposażone w tylną kamerę cofania, która przekazuje obraz z tyłu samochodu.

## Systemy bezpieczeństwa

Podróżujących Hondą Civic chronią liczne systemy bezpieczeństwa, począwszy od sześciu poduszek powietrznych, łącznie z dwustopniowymi poduszkami powietrznymi z przodu oraz poduszkami bocznymi i kurtynowymi, a kończąc na zaawansowanym systemie czujników, monitorujących siłę i kąt uderzenia podczas wypadku. Na wszystkich siedzeniach znajdują się 3-punktowe pasy bezpieczeństwa, a przednie fotele wyposażono w systemy korygujące pozycję siedzącą podczas zderzenia oraz aktywne zagłówki, redukujące ryzyko obrażeń kręgosłupa podczas tylnego zderzenia.

## Układ kontroli trakcji

Układ kontroli trakcji został zintegrowany z systemem VSA i pomaga utrzymać przyczepność podczas przyspieszania na śliskich nawierzchniach.

## Turbosprężarka o zmiennej geometrii

Turbosprężarki wykorzystują wirniki w celu zwiększenia ciśnienia powietrza dostarczanego do cylindrów. Pozwala to jednocześnie zwiększyć zawartość tlenu dostarczaną w ładunku, co z kolei przekłada się na lepszą charakterystykę spalania i wyższą moc. Turbosprężarka współpracująca z silnikiem i-CTDi charakteryzuje się zmienną geometrią, co umożliwia sterowanie strumieniem powietrza doładowującego w zależności od położenia pedału przyspieszania – zwiększenie nacisku na pedał przyspieszania powoduje zwiększenie przepływu powietrza doładowującego. Oznacza to możliwość szybkiego, płynnego przyspieszania i praktycznie

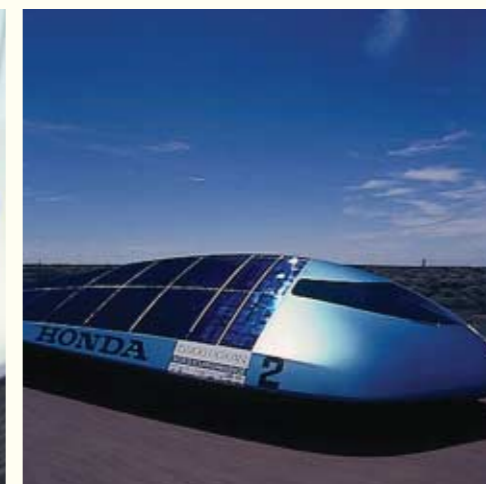
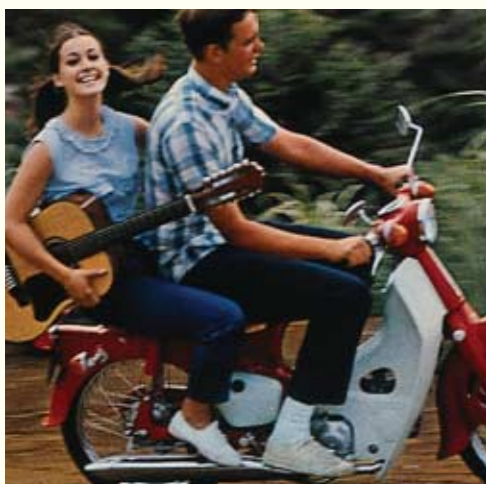
całkowite wyeliminowanie problemu opóźnienia reakcji silników turbodoładowanych.

## VSA – system kontroli stabilności jazdy

Układ VSA został skonstruowany w celu wykrywania podsterowności i nadsterowności w ciasnych lub szybko pokonywanych zakrętach. VSA nieustannie monitoruje prędkość pojazdu, położenie przepustnicy, indywidualną prędkość poszczególnych kół, kąt skrętu oraz stopień obrotu pojazdu. W zależności od warunków układ ten może zmniejszyć moc silnika i przyhamować pojedyncze koło w celu poprawienia sytuacji i przywrócenia zamierzonego toru ruchu. Układ ten, działając płynnie i w sposób niezauważalny, zapewnia bezpieczeństwo jazdy.

Honda od zawsze działała według własnej filozofii. Nasz humanoidalny robot ASIMO służy do badań nad innowacyjnymi technologiami, które później znajdują zastosowanie w najnowszych modelach samochodów Hondy. Stworzyliśmy samolot odrzutowy z silnikami nad skrzydłami zamiast pod, aby zmniejszyć zużycie paliwa i obniżyć emisję spalin. Nieustannie szukamy alternatywnych źródeł zasilania pojazdów, które pozwolą chronić naszą planetę. I tak jak powiedział założyciel naszej firmy Soichiro Honda:

„Mamy tylko jedną przyszłość, którą ukształtują nasze marzenia, jeśli tylko znajdziemy w sobie odwagę do przeciwstawienia się konwencjom”.



#### ZMOTORYZOWANIE NARODU

Jako młody mężczyzna, Soichiro Honda marzył o zmotoryzowaniu wszystkich ludzi, bez względu na płeć, status materialny czy społeczny. Nawet dziś w niektórych krajach nie ma słowa oznaczającego motocykl, mówi się po prostu „Honda”.

#### WYŚCIGOWE DNA

Po stworzeniu Honda Motor Corporation, Soichiro mógł skoncentrować się na swojej pasji do wyścigów odkrywając, że porażka to tylko kolejny sposób na wprowadzenie usprawnień. Jego determinacja do pokonywania wszelkich przeciwności losu stała się podstawą naszej filozofii.

#### CZERWONE LOGO H

Dziś, Honda jest postrzegana jako sportowa marka produkująca wysokiej jakości motocykle MotoGP, łódzie wyścigowe, pojazdy typu ATV, a nawet kosiarki do trawy. Jeśli możemy coś zbudować, możemy się również tym ścigać.

#### ZAAWANSOWANA TECHNOLOGIA

Każda technologia, którą tworzymy ma swój cel. Nawet kamery, radary i mikroprocesory w ASIMO, naszym robocie obdarzonym sztuczną inteligencją, są następnie wykorzystywane w produkcji bezpiecznych i inteligentnych samochodów.

#### ŚWIETLANA PRZYSZŁOŚĆ

Opracowywanie samochodów o zerowej emisji spalin oraz odnawialnych źródeł energii to pierwszy krok w kierunku nowej ery pojazdów. Wszystko sprowadza się do przekształcenia przeciwności w wyzwanie. Oto filozofia Soichiro Hondy, która będzie miała ogromny wpływ na przyszłe pokolenia.

#### WYPRZEDZAJĄC EPOKĘ

Ogniwa słoneczne, urządzenia kogeneracyjne, pojazdy wodorowe, biopaliwa i hybrydy. Oto nowe technologie przyszłości, które przyczynią się do ochrony środowiska naturalnego. Wierzmy bowiem, iż to, co zrobimy dziś, przyniesie korzyści kierowcom w nowej epoce.



„Samochód, który nie dostarcza  
przyjemności z jazdy, nie jest  
prawdziwym samochodem”

Soichiro Honda

TWÓJ DEALER:

Honda zastrzega sobie prawo do zmian w zakresie oferowanych modeli, budowy i wyposażenia. Dane oraz ilustracje w niniejszej publikacji mogą obejmować również dodatkowe wyposażenie, które nie wchodzi w skład standardowego wyposażenia pojazdu. Broszura ta jest publikowana jedynie w celu informacyjnym dla zorientowania co do kompletacji samochodów i nie stanowi oferty handlowej. Informacji na temat dostępności prezentowanych modeli prosimy zasięgać u najbliższego dealera Honda.



[www.honda.pl](http://www.honda.pl)

**Honda Finance**

(022) 548 98 88